

# 社協だより

## 歳末見舞い支給

社会福祉協議会では、町内在住で障がいのある人(条件有り)に歳末見舞い(エブリささぐり)を発行します。必要なものを持参し、窓口で申請をしてください。

●受付/12月1日(火)~28日(月)  
8時30分~16時30分(土・日を除く)

※12月7日(月)~16日(水)の間はオアシス篠栗駐車場工事のため車が停められません。立体駐車場を利用ください。

※12月1日(火)時点で、施設や病院に入所・入院している方は対象になりません。

※対象のうち2つ以上に当てはまる人は、どちらか1つのみ見舞金を支給します。

※代理人が申請する場合、右表の必要なものに加えて、代理人の印鑑・身分証(運転免許証や健康保険証など)を持参してください。

●問い合わせ/社会福祉協議会

●歳末見舞い(エブリささぐり)の支給金額は、  
どの手帳の人でも一律3,000円です。

対象	必要なもの
身体障害者手帳1級所持者	印鑑・身体障害者手帳
療育手帳所持者	印鑑・療育手帳
精神障害者保健福祉手帳所持者	印鑑・精神障害者保健福祉手帳

### ひとり親家庭の子育てを応援 フードサポート事業

企業や個人から提供された食料品を、ひとり親家庭で食料品を必要とする世帯に渡します。常温で保存可能なレトルト食品やお菓子、備蓄食材などの提供です。提供を受けるには申し込みが必要です。



●対象者/町内在住、児童扶養手当証書所持者(生活保護受給世帯は除く)

●申込期間/12月14日(月)~28日(月)  
(平日8時30分~17時まで、電話で申し込みください)

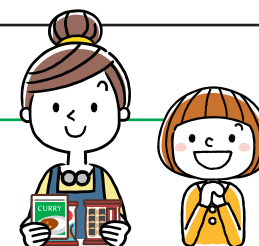
●提供数/50世帯分

●食料品提供日/令和3年1月20日(水)・21日(木) 9~20時

●提供場所/オアシス篠栗2階 団体活動室

●申し込み・問い合わせ/社会福祉協議会

### 食料品をご寄付ください



家庭にある食料品を寄付頂き、本会が令和3年1月20日(水)・21日(木)に、ひとり親家庭で必要としている世帯に提供します。

●寄付受付期間/令和3年1月5日(火)~18日(月)  
平日8時30分~17時まで

●受付場所/オアシス篠栗2階 社会福祉協議会

#### 【寄付頂きたい食料品】

常温保存できるもの、未開封のもの、賞味期限が令和3年2月21日以降のもの

(お米、パスタ、乾麺、缶詰、レトルト食品、のり、ふりかけ、粉ミルク、離乳食、調味料、菓子類、飲料など)

(注意)以下の食料品は受け取りできません。

・賞味期限が明記されていないもの(米、根菜類等については相談ください)・賞味期限が切れているもの・賞味期限が1か月を切っているもの・開封されているもの・冷蔵が必要な生鮮食料品(生肉、魚介類、生野菜)・アルコール(みりん・料理酒は除く)

### 地域つながりづくり活動(高齢者支援)

社会福祉協議会が地域の福祉協力員の皆さんと推進しているwithコロナの「地域つながりづくり活動」を紹介します。

絵手紙に日々感じたことや季節のものを描き、地域の一人暮らしの高齢者などに届けている和田区の皆さん。地域の協力のもと公民館を使用し、この日は8人のメンバーが集まりました。絵の題材である花や野菜、果物は皆で持ち寄ります。



一人暮らしの高齢者等に絵手紙をお届け(和田区)

まとめ役の来原君子さんは、来年の干支・牛の絵に「お元気ですか?またお会いしましょう」と筆文字を添えました。

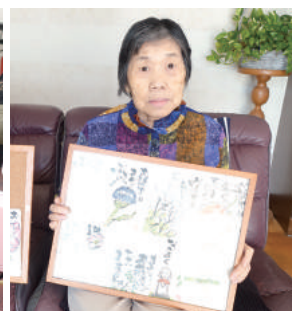
メンバーで描いた絵手紙は年に200枚ほど。誕生日祝いや季節の便りを送ります。

受け取った榎本澄子さんは、「色とりどりの便りをもらうと華やいだ気分になる」と喜び、過去10年間、毎年届いた誕生日祝いを額縁に入れて飾っています。

福祉協力員和田区代表の川野マサエさんは「こんな時だからこそ、地域の皆さんは絵手紙を待っておられます。絵手紙を作る皆さんと共に、和田区のために力を尽くします」と話します。今後も感染予防に万全を期しながら、活動を続けていきます。



来原君子さん



榎本澄子さん



福祉協力員和田区代表  
川野マサエさん

### ご寄付ありがとうございます

社会福祉協議会へ次の方々からご寄付がありました。厚くお礼申し上げます。

ご寄付頂いたご芳志は、社会福祉事業に有意義に活用させていただきます。

香典返しとして

- 瀬川昭子さま 新町区 遺族 三浦薫さま
- 今長谷貢さま 庄区 遺族 今長谷ヤス子さま (10月受付分)

### 衣裳室だより

●12月の貸衣裳室営業日・営業時間

営業日/火~金曜 営業時間/9~16時

休業日/月曜・土曜・日曜・年末年始(12月29日~1月4日)

問い合わせ/社会福祉協議会貸衣裳室



社会福祉法人 篠栗町社会福祉協議会

オアシス篠栗内2階



■問い合わせ/TEL 947-7581