

人口減少、世帯規模の縮小に加え、地縁・血縁などのつながりが弱まり、地域では、孤独・孤立や生活困窮など、福祉ニーズの複雑化・多様化に直面しています。こうした中、制度のはざまにあるニーズに積極的に対応していくことが重要となっています。

社会福祉協議会(通称 社協)は、地域福祉を支える中核的機関として、「互いに支え合い、安心して生活できる福祉のまち・篠栗づくり」に取り組んでいます。

住み慣れた地域で住民が互いに支え合う地域福祉の取り組みは、今後ますます重要性を増しています。本会は、これら地域福祉の取り組みをさらに充実させ、町民福祉の向上にまい進していく所存でございますので、趣旨や活動にご賛同いただき、ぜひ社協会員にご加入いただきますよう心よりお願い申し上げます。



社協だより

— Council of Social Welfare —

篠栗町社会福祉協議会 賛助会員加入のお願い

● 会員の趣旨は

高齢者や障がいのある方、子育て世帯はもちろん、一人でも多くの方に、**篠栗町に住んで良かったと言われる福祉の町づくり実現**のため、多くの町民の皆さまの参加をお願いしています。会員加入は社会福祉参加(ボランティア)の一つの方法と考えています。



● 会費の活用は

会費は、地域福祉活動を中心とした事業に充てられ「安心して生活できる福祉のまち・篠栗づくり」に充てられます。

● 会費は

会費は3種類の中からお選びいただけます。
なお協力していただく会費は年額右記の金額です。

※6月以降に各地区役員の方が、会員加入の依頼についてご家庭を訪問します。
※加入数に制限はありません。加入者の方には、「会員之章」をお渡します。

賛助会員



1,000円(1口)

特別会員



10,000円(1口)

普通会員



500円(1口)

● 特典

- 1 葬祭場天空会館が会員価格でご利用いただけます。
- 2 マッサージ券がご利用いただけます。
- 3 福祉移送サービスがご利用いただけます。
- 4 チャイルドシートがご利用いただけます。



②③④は年齢制限等の要件があります。
内容については、社会福祉協議会までお問い合わせください。

● 社協事業の経費は

社協は、社会福祉法人ですが、福岡県社協や町からの受託事業を含め、さまざまな地域福祉事業を行っています。その経費は県・町補助金、そして皆さまから寄せられる貴重な寄付金、共同募金、会員会費が充てられています。

令和7年度は、6,138件
6,356千円のご協力をいただきました。

皆さまからの会費は、次のような事業に生かされています

● 地域福祉事業

- ◎地域サロン・たすけあい活動
- ◎福祉協力員活動支援
- ◎レクリエーション道具の貸出
- ◎区活動助成
- ◎生活困窮世帯支援



地域サロン・たすけあい活動

● 福祉育成事業

- ◎福祉教育の推進
- ◎夏休み福祉体験教室



夏休み福祉体験教室



たのしい子育て講座

● 子育て支援

- ◎たのしい子育て講座
- ◎ぐりっこだよりの発行



買い物送迎

● 高齢者福祉事業

- ◎買い物支援
- ◎ホームヘルプサービス
- ◎マッサージ券の助成

● ボランティア

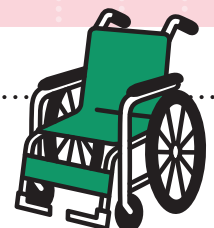
- ◎新規ボランティアの育成
- ◎ボランティア団体への助成・支援
- ◎ボランティア養成講座



地域支えあい講座

● 障がいのある方への支援

- ◎団体への助成
- ◎ホームヘルプサービス
- ◎福祉用具の貸出
- ◎移送サービス事業
- ◎歳末見舞い



※個人情報保護法の関係で、会員加入された皆さまを広報に掲載しておりませんのでご了承ください。